

Kurz-Bedienung der Cloud Kulturschuppn

Eine Cloud ist ein Bereich im Internet in dem man was ablegen kann und jemand anders kann dieses dann abholen oder anschauen. Da viele auf diesen Bereich zugreifen, ist es wichtig sich an Regeln zu halten und keinen Unsinn zu machen.

Zugangsbereich ist zu finden unter: Kulturschuppn Homepage / Über uns / Info Mitgliederdann oben rechts auf Start drücken

The screenshot shows the homepage of the Kulturschuppn website. On the left is a dark red navigation menu with the following items: Startseite, Programm, Über uns (highlighted), Verein / Vorstand, Info Mitglieder (highlighted), Archiv, Bühne, Karten, Kontakt, Anfahrt, and Impressum. The main content area features a section titled 'Kurze Infos für Mitglieder ...' with a sub-header 'Termine allgemein'. A specific event is listed for 10.02.2017: 'Stammtisch im Kulturschuppn', described as a friendly gathering for active and passive members with finger food. Below this, there is a note about downloading rehearsal plans and a link to request login credentials. On the right side, there is a search bar with the text 'Suche' and 'Suchbegriff eintr...', a 'Login: Start' button, and a Facebook social media icon.

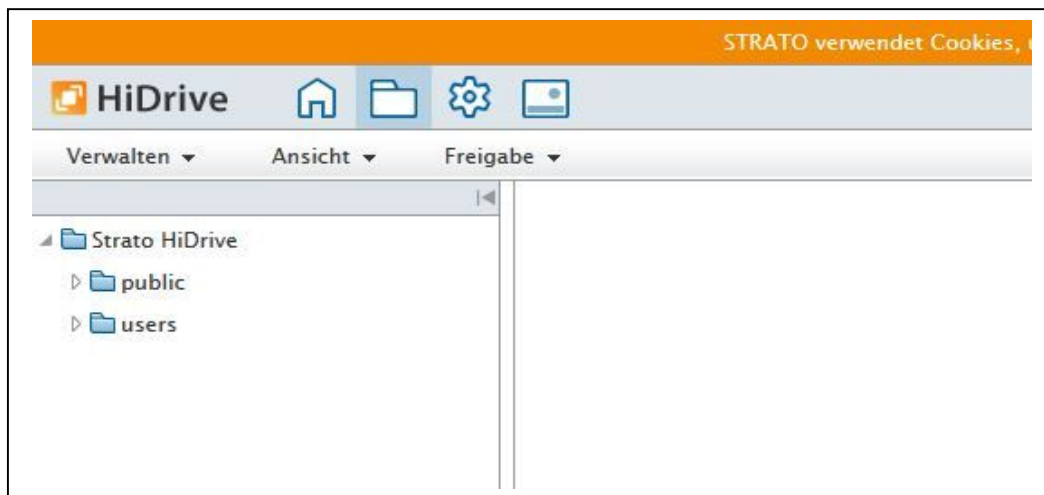
Eingabe der Login Daten (werden persönlich ausgegeben)

The screenshot displays the login interface for STRATO HiDrive. At the top, the language is set to 'Deutsch'. The main heading is 'HiDrive Login' with the instruction 'Loggen Sie sich ein, um Ihr HiDrive zu verwalten.' Below this is a form titled 'Eingabe der Zugangsdaten' containing two input fields: 'Benutzername' and 'Passwort'. A 'Passwort vergessen?' link is positioned below the password field. A blue 'Login' button is located at the bottom right of the form. Below the login form is a promotional banner for HiDrive, featuring the text 'Neu! Ihre schönsten Erlebnisse als Foto-Galerie mit Freunden teilen!' and an illustration of a person sharing photos. At the bottom, a note states 'Bitte verwenden Sie immer einen aktuellen Browser:' followed by links for 'Mozilla Firefox' and 'Internet Explorer'.

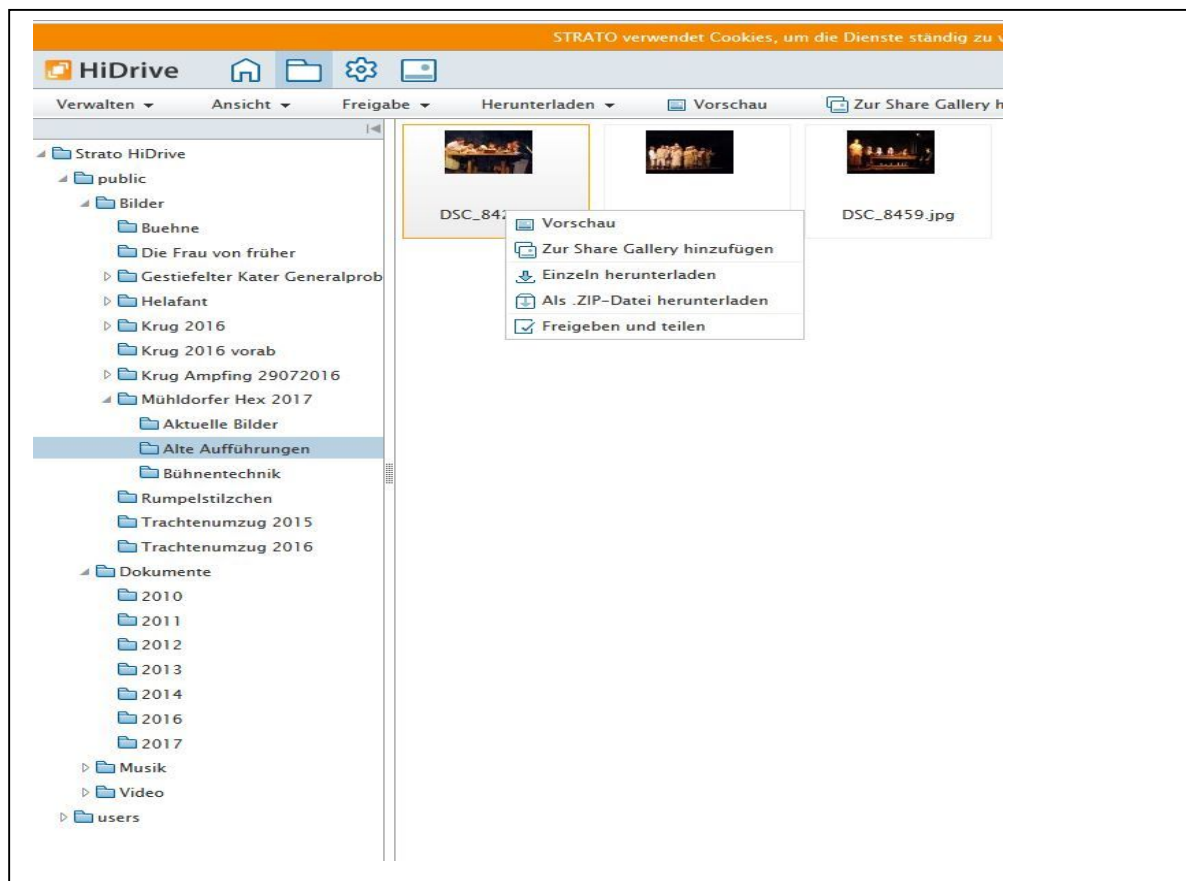
In der Cloud öffnet sich als erstes dieses Fenster (wenn mal mehr mit der Cloud gearbeitet werden sollte gibt's weitere Hinweise zu den anderen Bereichen).



Wechseln auf den Ordner Bereich (oben neben dem HiDrive Text auf das 2 Symbol den Ordner drücken)



In dem Ordner public sind Fotos, Texte und weiteres vom Kulturschuppn abgelegt die jeder der den Zugang hat anschauen und runterladen kann. Doppelklick auf public und die Unterordner machen auf.



Die Bedienung ist jetzt wie beim Explorer von Windows. Links die Ordner und rechts die Dateien.

Wenn man mit dem Mauseiger auf die gewünschte Datei geht und die rechte Maustaste drückt, macht ein Popup Menü auf und dann hat man Auswahlmöglichkeiten was mit dem z.B foto gemacht werden soll.

Vorschau – Foto wird groß

Einzel herunterladen – dann wird dieses Foto auf den PC gespeichert. Anschliessend kann man die Datei bzw das Foto als Anhang in ein E-Mail einfügen (Ablage nach Download meistens im Download Ordner auf dem PC).

Nach Beendigung der Aktivitäten in der Cloud, diese bitte immer über den „Logout“ Button rechts oben schließen und verlassen – Sicherheitslücke, wenn diese nicht so beendet wird.

Ausgegebene Passwörter bitte nicht an Freunde oder Kollegen weitergeben.

Wer für ein weiteres Kulturschuppn Mitglied ein Zugangspasswort braucht, bitte per Mail an den Webmaster (Benno Fenninger / 2017) mitteilen, dann wird dieses registriert.

Danke

Benno

(Stand 15.02.2017)